

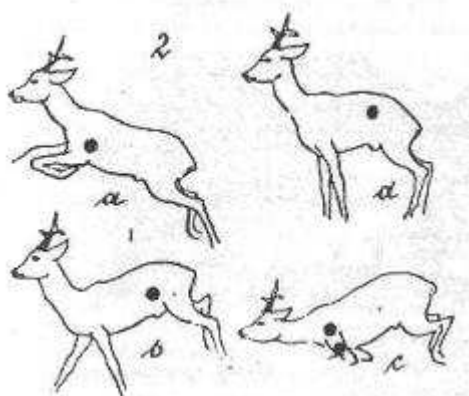
REAKCJA ZWIERZYNY NA STRZAŁ

Myśliwym znany jest fakt, że zwierzyna trafiona przez pocisk zwykła zaznaczać to w określony sposób. Dzięki temu, na podstawie odruchów i zachowania się zwierzyny po strzale, możemy ocenić, czy był on celny oraz w jakie miejsce ugodził. Kilka najbardziej typowych sposobów zaznaczania strzału przez zwierzynę przedstawiają rysunki 1 i 2 .



Rys.1. Zaznaczenie strzału przez jelenia

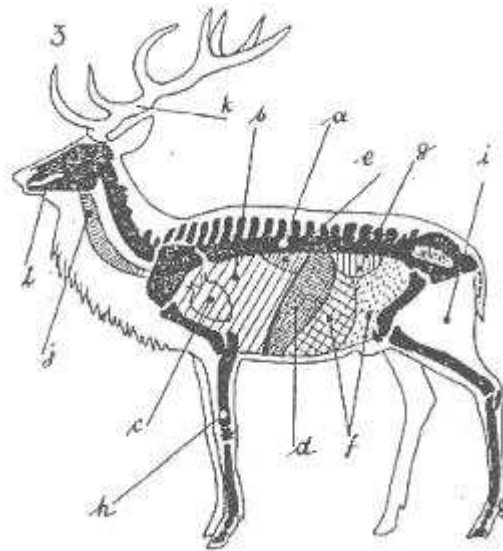
a- po strzale komorowym, b- po strzale na miękkie, c- po strzale na nerki.



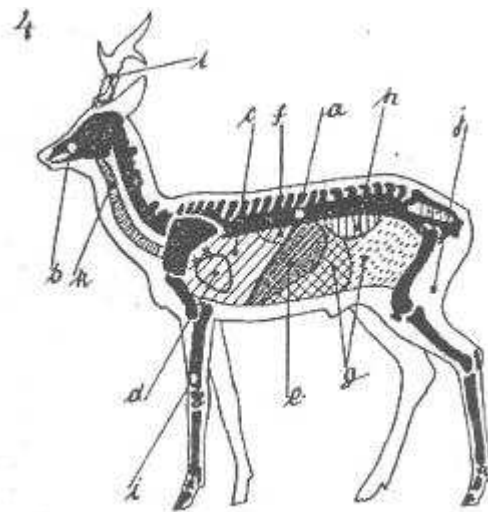
Rys.2. Zaznaczenie strzału przez sarnę

a- po strzale komorowym, b- po strzale na miękkie, c- po strzale na łopatkę lub przednie cewki, d- po strzale na miękkie

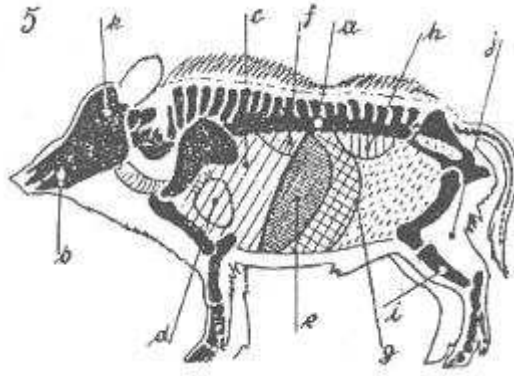
Przed wyruszeniem na grubego zwierza dobrze jest zapoznać się z budową anatomiczną głównych gatunków zwierzyny grubej. Mając bowiem utrwalone w pamięci położenie najważniejszych narządów wewnętrznych i ukształtowanie kośćca jelenia , sarny lub dzika, łatwiej jest wybrać odpowiednie miejsce, gdzie należy umieścić pocisk. N rysunkach 3,4 i 5 przedstawione S.A. sylwetki trzech najpospolitszych u nas gatunków zwierzyny grubej. Zaznaczono na nich te miejsca, które rażone przez pocisk wywołują różny odruch u danego osobnika.



Rys.3. Sylwetka jelenia z zaznaczeniem miejsc, gdzie możliwe jest trafienie pocisku.
 a- strzał w kręgosłup, b-strzał na wysoką komorę (płuca) c-strzał na niską komorę (serce), d-strzał na spóźnioną komorę (wątroba) e- strzał na puste, f- strzał na miękkie, g- strzał przez nerki, h- strzał w badył, i- strzał przez mięśnie (postrzał), j- strzał w tchawicę lub przetyk, k- strzał w poroże, l-strzał w szczękę lub żuchwę .



Rys.4 Sylwetka sarny z zaznaczeniem miejsc, gdzie możliwe jest trafienie pocisku
 a- strzał w kręgosłup, b-strzał w szczękę lub żuchwę, c-strzał na wysoką komorę (płuca), d- strzał na niską komorę (serce), e-strzał na spóźnioną komorę (wątroba), f-strzał na puste, g- strzał na miękkie, h- strzał przez nerki, i- strzał w cewkę, j- postrzał przez mięśnie, k- strzał przez tchawicę lub przetyk, l- strzał w poroże.



Rys.5.Sylwetka dzika z zaznaczeniem miejsc, gdzie możliwe jest trafienie pocisku.
a- strzał w kręgosłup, b- strzał w gwizd, szczękę lub zuchwę, c- strzał na wysoką komorę (płuca),
d- strzał na niską komorę (serce), e- strzał na spóźnioną komorę (wątroba), f- strzał na puste, g-
strzał na miękkie, h- strzał przez nerki, i- strzał w bieg, j- strzał przez mięśnie, k- strzał w łeb.